

КАЦУСИКА ХОКУСАЙ И СОВРЕМЕННАЯ КОМПОЗИЦИЯ

*(ОПЫТ ПРЕПОДАВАНИЯ
В 5 И 6 КЛАССАХ ДШИ ПО ПРОГРАММЕ
ПРЕДПРОФЕССИОНАЛЬНОЙ ПОДГОТОВКИ «ЖИВОПИСЬ» И
ОБЩЕРАЗВИВАЮЩЕЙ ПРОГРАММЫ «ИЗОБРАЗИТЕЛЬНОЕ
ИСКУССТВО»)*

Житенева Ольга Анатольевна
преподаватель «ЕДШИ №9»
Член СХР, Член IMS (США)

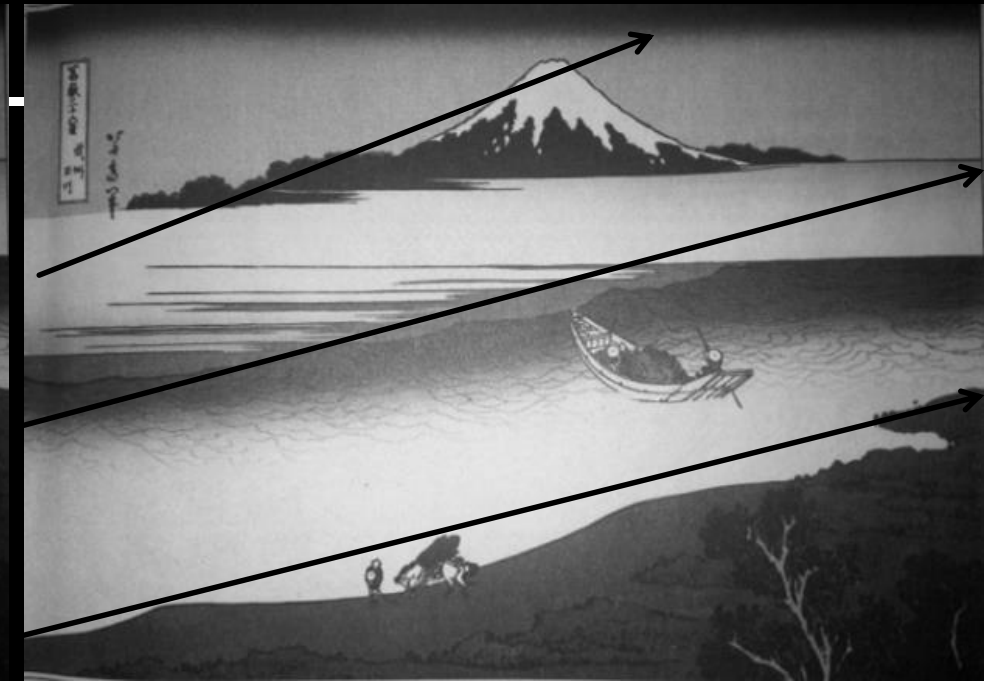
«ЖИЗНЬ В КАРТИНЕ»

жанр пейзаж



Посредством рассматривания гравюр Кацусика, можно научиться «жить» или «ходить» в картинной плоскости и соответственно понимать — как использовать средства композиции.

Река Тама в Бусю



Направления с правой стороны

Направления с левой стороны

Нос лодки, шест рыбака, ствол дерева - все указывает на Фудзи - справа. Горизонталь повторяют второй склон горы - слева. Фудзи – это гора с узнаваемым силуэтом. Каждый японец знает, как выглядит Фудзи - это 4 зубчика, два из них маленькие, а два обрамляющих - повыше. Если посмотреть на персонаж впереди картины повнимательнее, то можно заметить, что воз на лошади повторяет силуэт Фудзи, только очень маленького размера.



Фудзи - всегда находится на дальнем плане — это и точка отсчета, и фокус композиции (безмолвный свидетель жизни), и главный персонаж всех гравюр серии.

С другой стороны картинной плоскости находимся мы - наблюдатели, наш взгляд охватывает всю изображаемую площадь. В гравюрах Хокусая это всегда точка выше поверхности земли (толи с крыши дома, толи с холма, толи с дерева).

Самое интересное разворачивается между нами и Фудзи.

Вид на гору Фудзи из развлекательного квартала в Сэндзю



Вид на гору Фудзи

из развлекательного квартала в Сэндзю

У мастера Хокусая много вариации использования одних и тех же композиционных приемов, из них прием повторов наиболее часто повторяющийся. В этой гравюре - художник изображает между Фудзи и зрителем – два ряда: на дальнем плане фризом расположены дома, а на переднем плане - работники, которые тащат по бревну на плече – они тоже расположены вдоль картинной плоскости и тоже фризом.

Участники процессии не имеют индивидуальности – это процессия – забавная по своей сути. Можно наблюдать повторяемость, как будто художник использовал шаблон, чуть-чуть изменяя положения ног, голов, бревен...

Начальники, идущие впереди процессии – абсолютно одинаковы.

Водяное колесо в Ондэн

Давайте
рассмотрим
гравюру

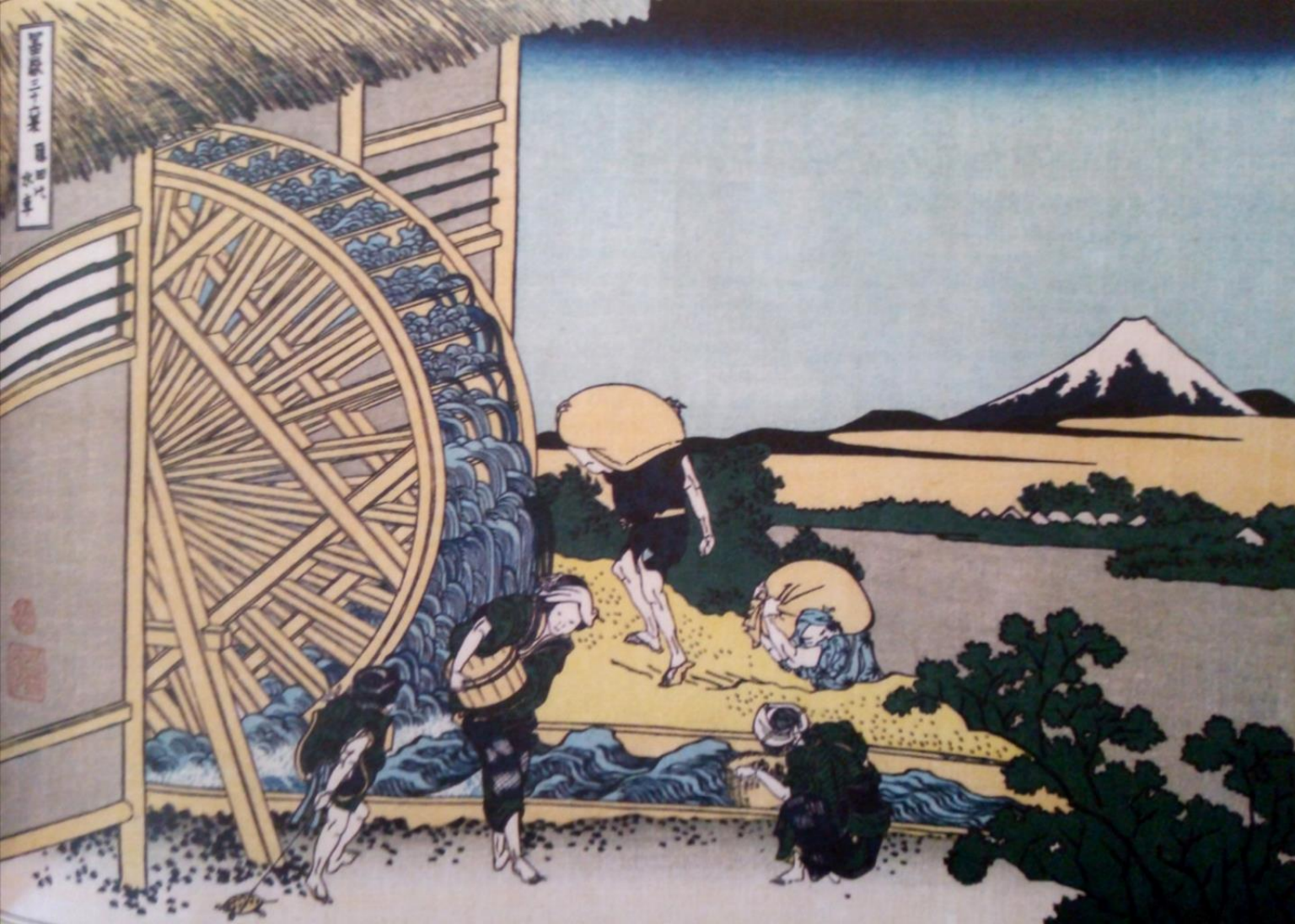


1 - водяное колесо занимает чуть ли не половину картинной плоскости (но не мешает просмотру картины)

2 – как всегда есть направляющие на Фудзи (солома на крыше, жерди строения, сама линия горизонта – все это слева)

Справа: ствол дерева, фигурки людей (через равное расстояние) - они повторяют как движение правой грани Фудзи так движение по кругу водяного колеса

Причем группа из всех участников и дерево в углу формируют треугольник
СПУЩАЙНОСТЬ? Я думаю нет



Водяное колесо в Ондэн

Обратите внимание на трех персонажей внизу - две женщины и мальчик, который гуляет с черепашкой. Кацусика Хокусай обладал чувством юмора - черепаха тащит мальчика в обратную сторону с силой большой собаки!

1 Бухта Эдзири в провинции Сунсю и 2 Местность Умэдзава в Сосю



1



2

1 дорожка основного движения персонажей и мелких предметов, подхваченных порывом ветра, создают движение вверх, к Фудзи.

Бесконечно изящное направление.

2 использован тот же прием, подчиняющий направление зрительского восприятия снизу вверх, только дорожка из повторяющихся холмов и облаков.

В первом случае – трудный подъем, во втором – качающийся подъем

Болото в Кадзикадзава в Косю



Хokusай использует много интересных приемов изображения, помимо повторов или ритмических повторений есть прием «картина в картине», прием изоляции. Мастер использует юмор, гротески и много еще разного другого. В этой гравюре использован прием изоляции и рыбак и Фудзи изолированы контрастом – темное на светлом. И еще в этой великолепной гравюре изображение холма на котором сидят рыбаки – это иллюзия.

Холм над водой или в воде выступ?

Снежное утро на реке Коисикава и Остров Эносима в провинции Сосю

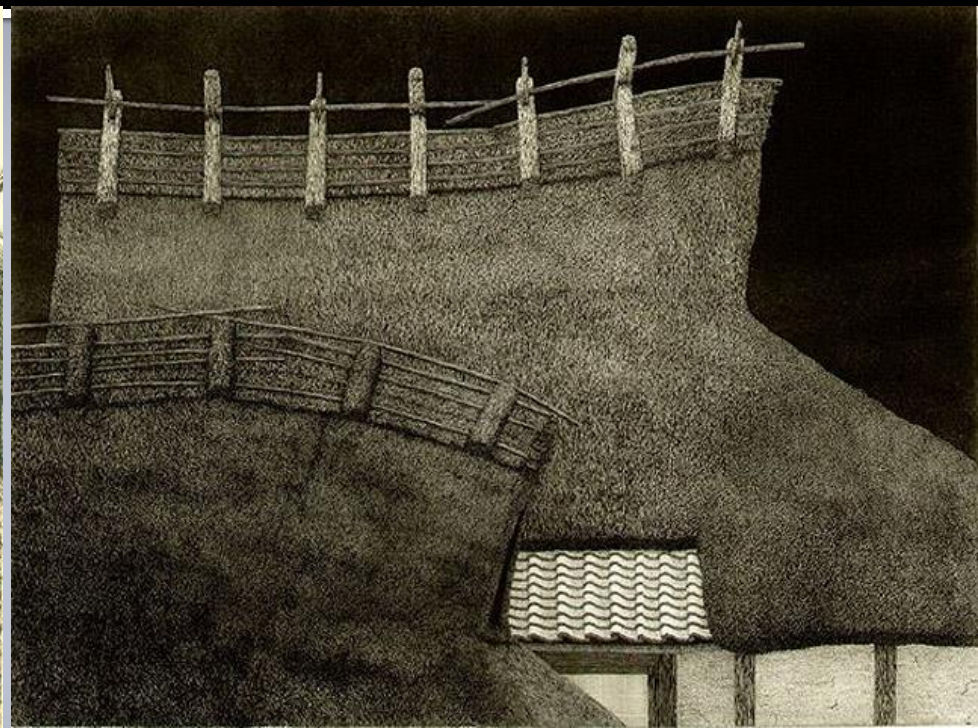


О композициях Хоккуся можно говорить бесконечно. Мастер гениально сочетал и камерность, интимность бытовых сценок с величием жизни. Его работы музыкальны. И надо чтобы учащиеся почувствовали «увидели» эту музыку. Квест для них проводит - СТАРИК ОДЕРЖИМЫЙ РИСУНКОМ (Сен-сей Хокусай)

Кацусика Хокусай и современная КОМПОЗИЦИЯ



Современная композиция Тонака



Современная композиция Тонака



A.P. 19/10

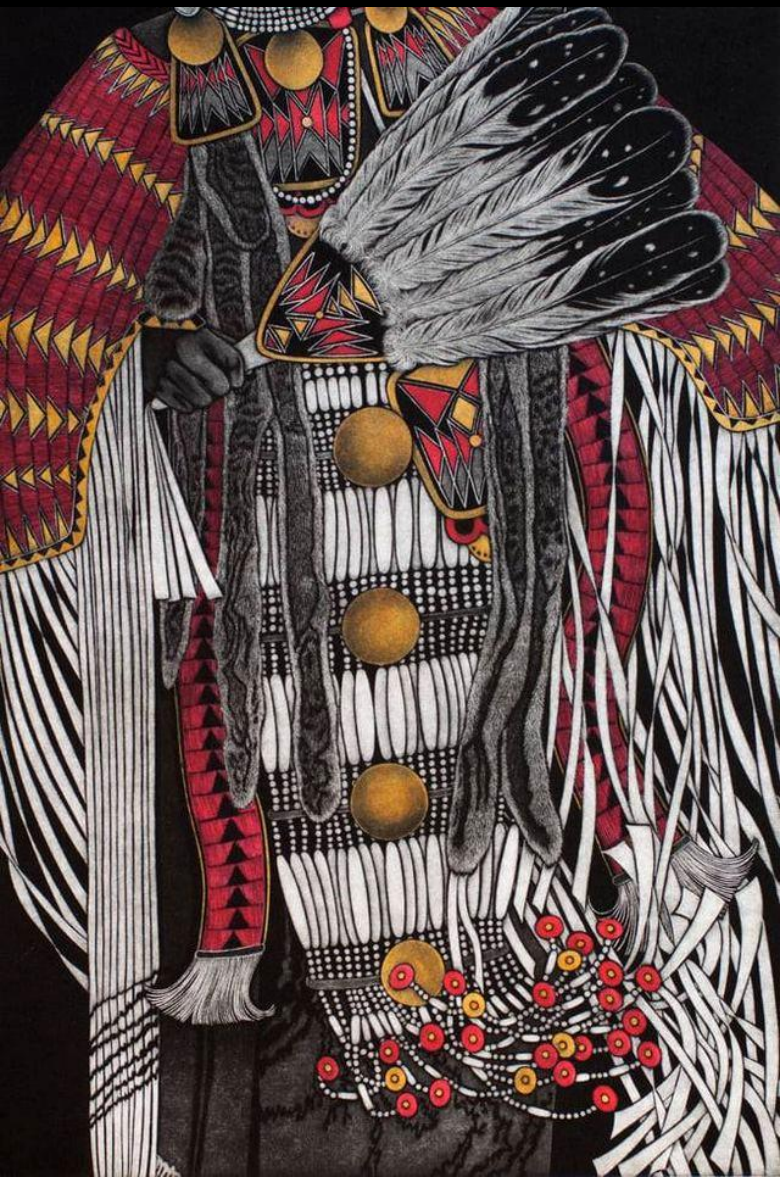
T. Ryohin

'75

Современная композиция Линда Уитни



Современная композиция Линда Уитни



Танцор
Blood
Moon,
танцоры
Red
Crawberry
у Moon,
танцор
волка
Луны,
танцор
лошадей
и танцор
Green
Moon



Спасибо за
внимание!

