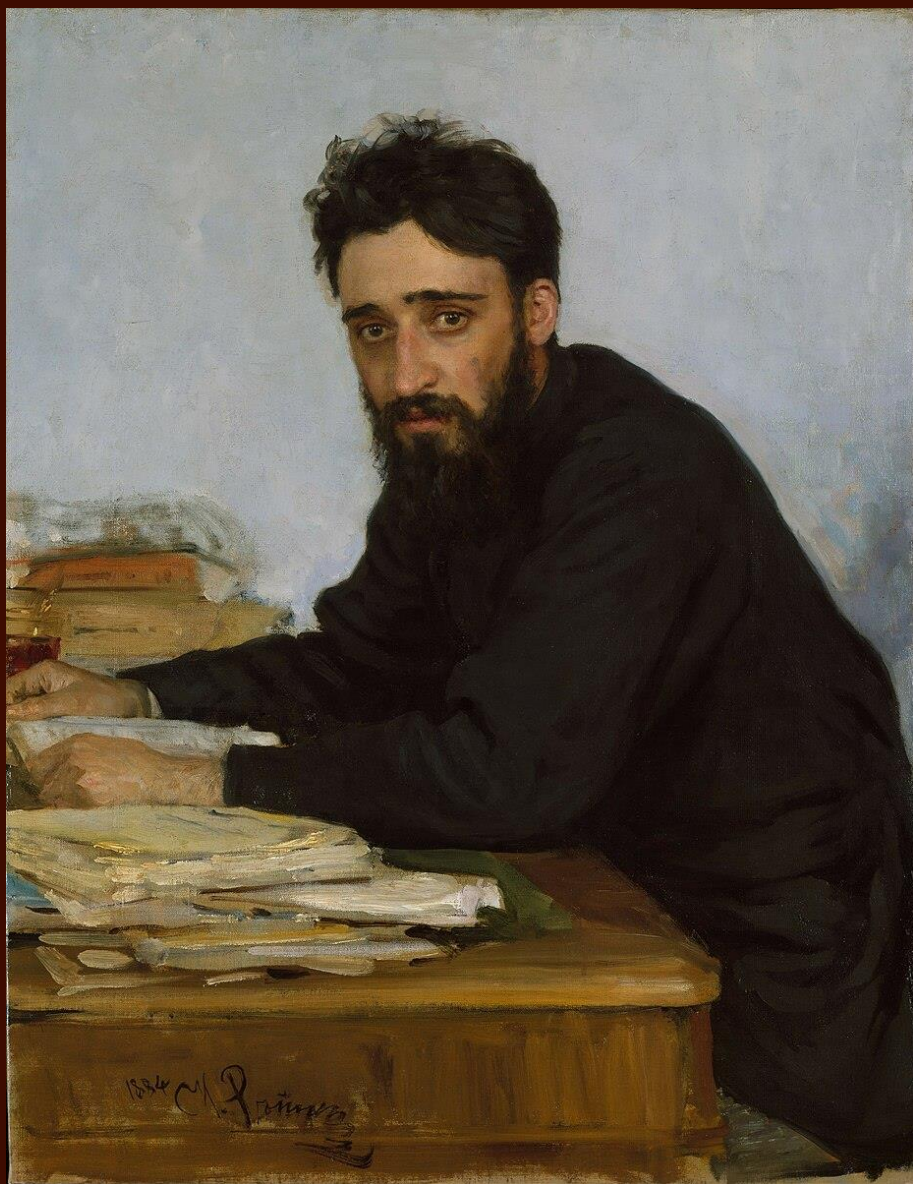


**Система подготовки  
учащихся к областному  
конкурсу  
«Костюмированный  
портрет»**



Гаршин Всеволод Михайлович

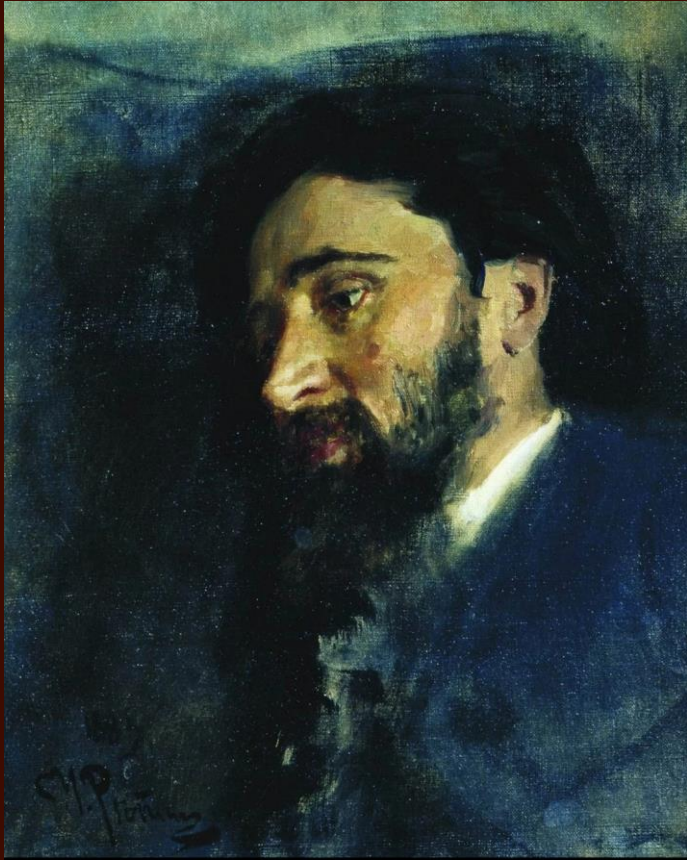


Мясоедов Григорий Григорьевич









**Задачи можно разделить на следующие группы:**

**Задания на анализ натуры.**

**Задания на выявление конструкции и пропорций головы натурщика.**

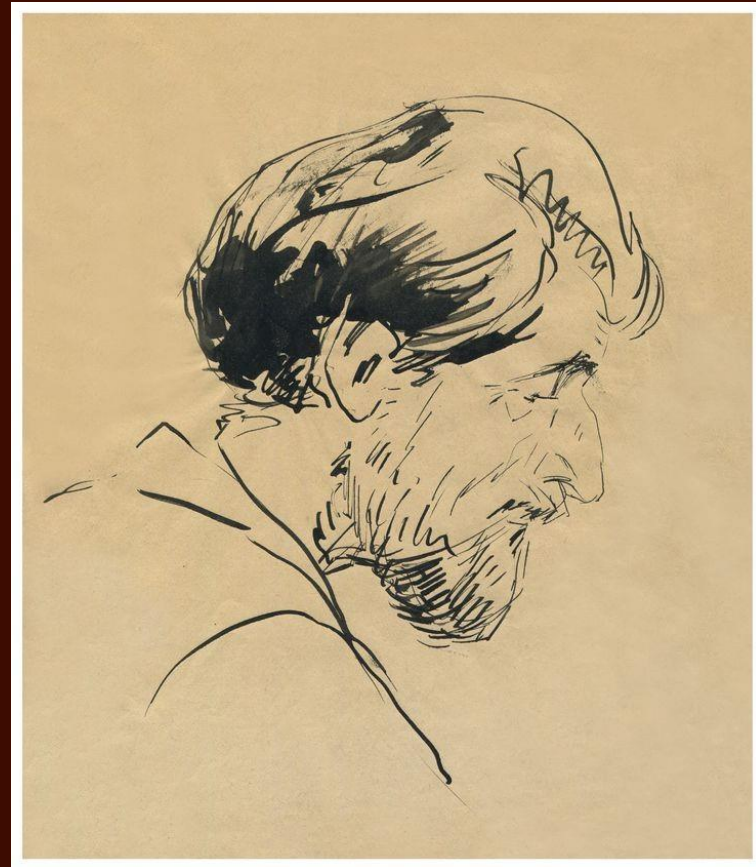
**Задания творческого характера.**

**Группа заданий на анализ  
натуры.**

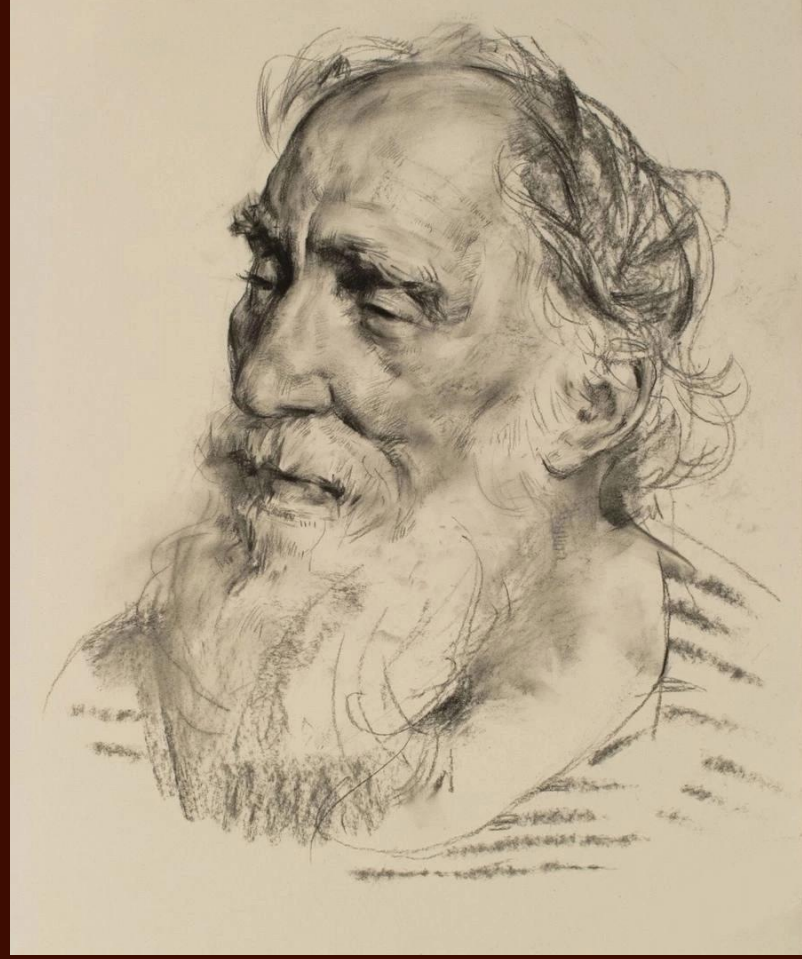


**Этюды моделей разного возраста и пола.  
Краткосрочные зарисовки головы (модель на  
один сеанс).**

**задания на анализ  
натуры**

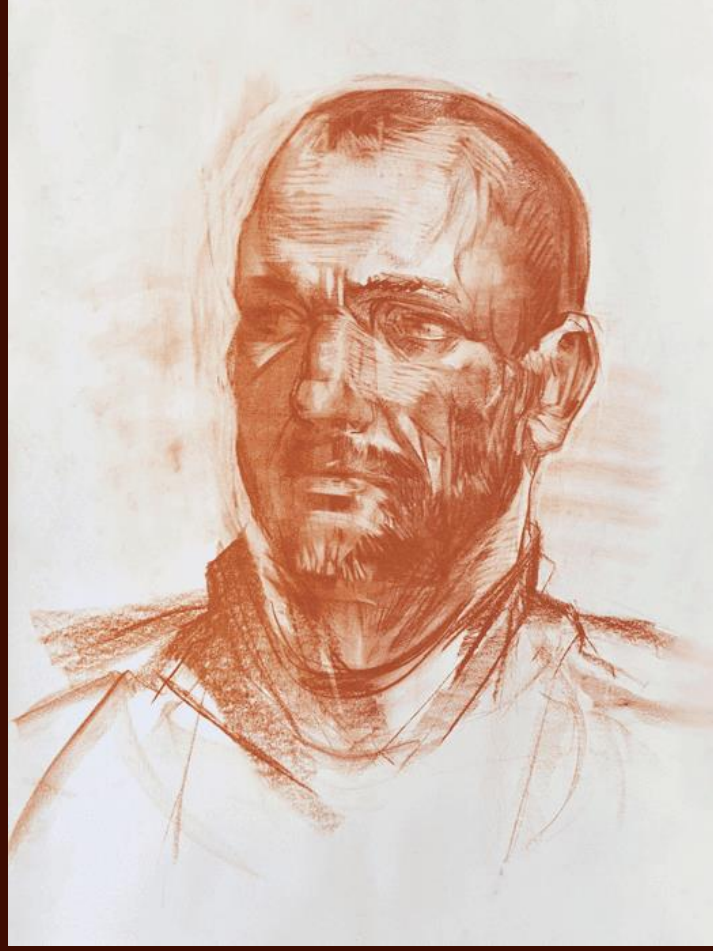
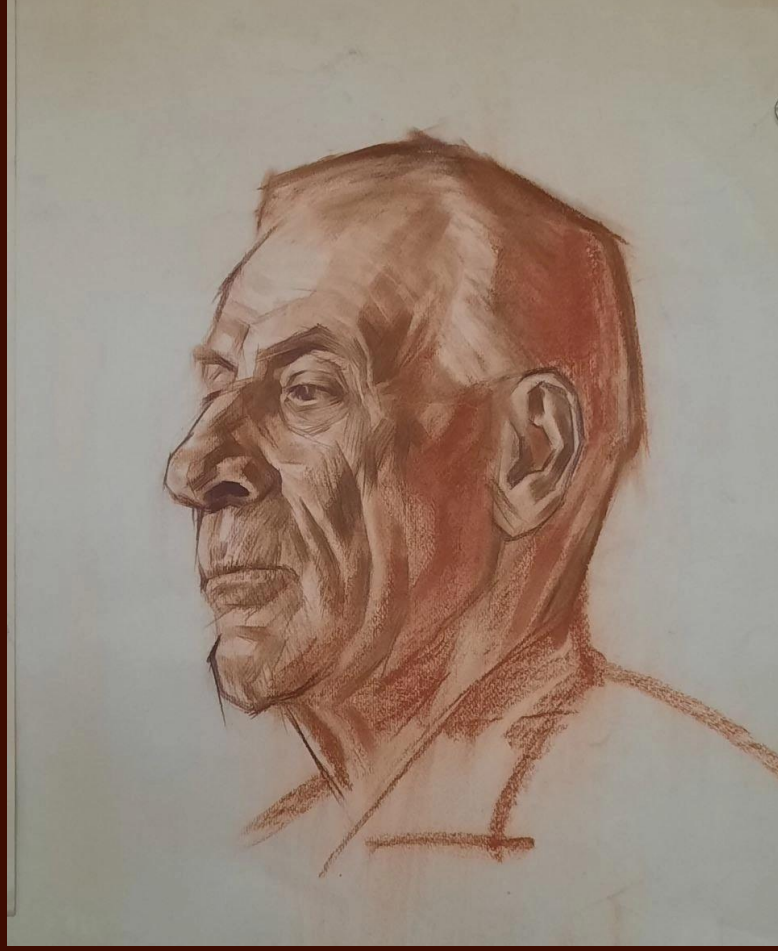


**задания на анализ  
натуры**





**задания на анализ  
натуры**

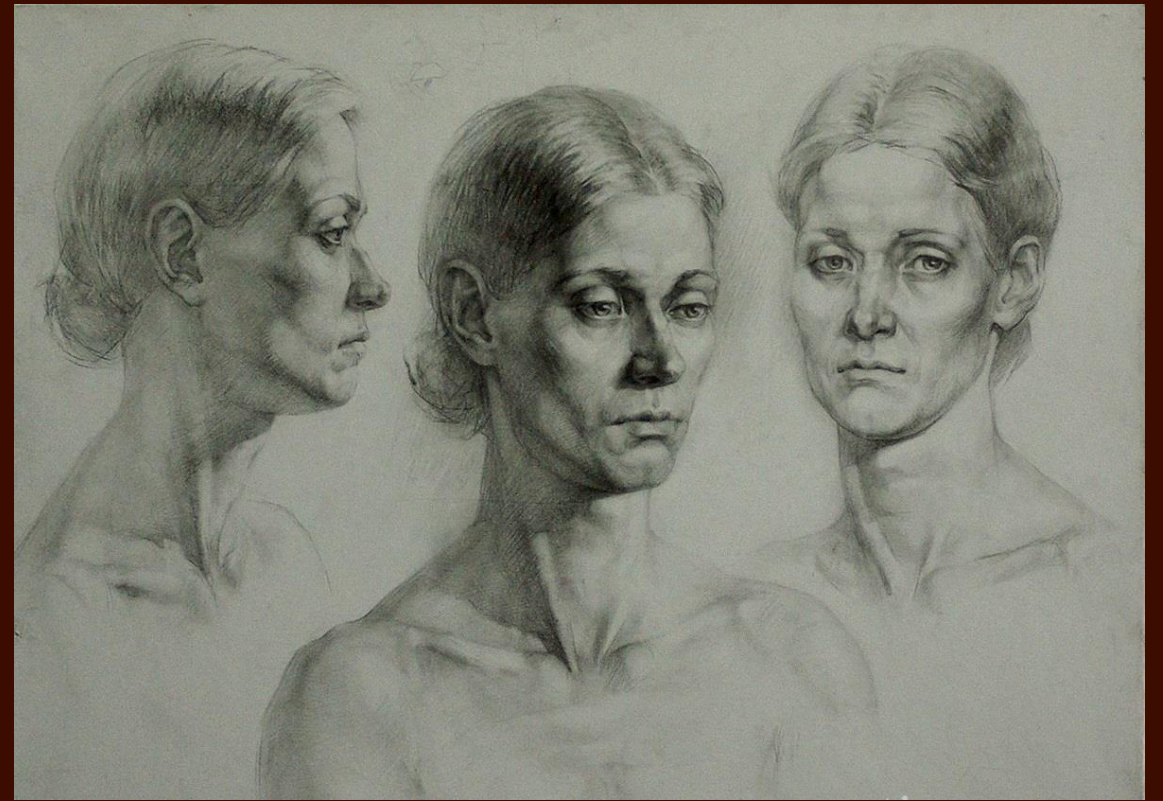


**задания на анализ  
натуры**





# Изображение одной модели в 3'х различных ракурсах.





**задания на анализ  
натуры**



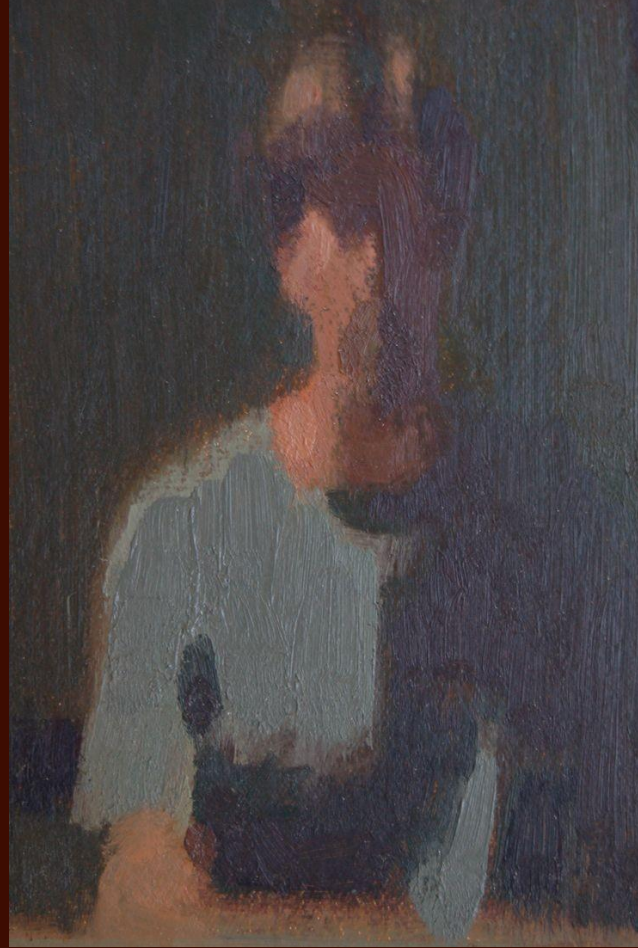
# Краткосрочные этюды «Alla prima» малых размеров на выявление большой формы головы и окружения

задания на анализ  
натуры





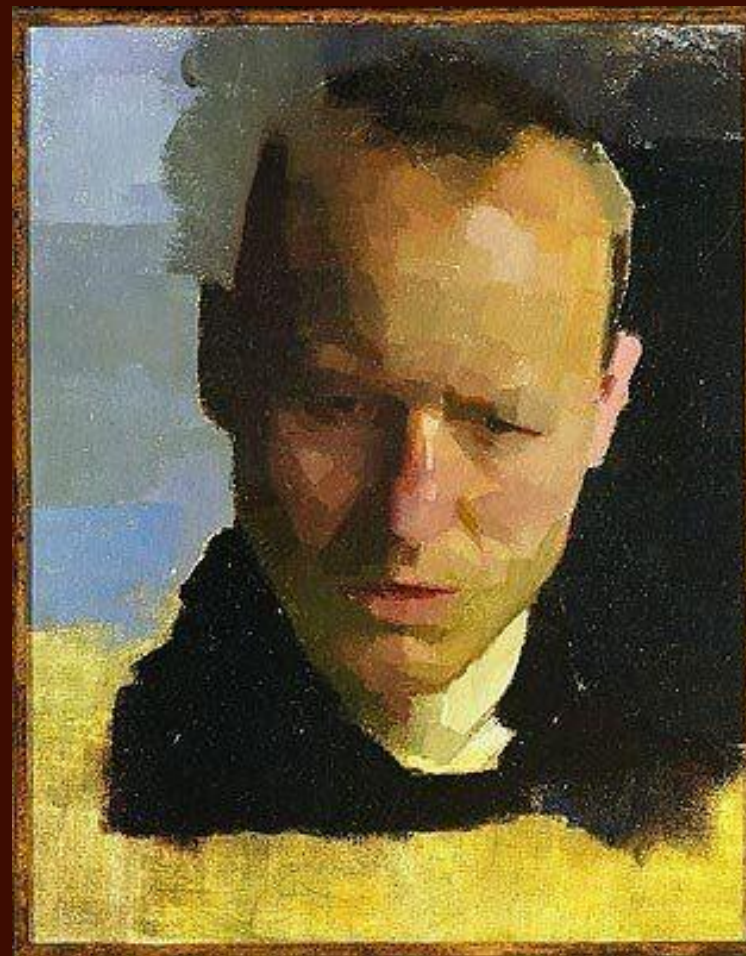
**задания на анализ  
натуры**





# Длительные этюды «Alla prima». Развитие цветового разнообразия.

задания на анализ  
натуры



**задания на анализ  
натуры**



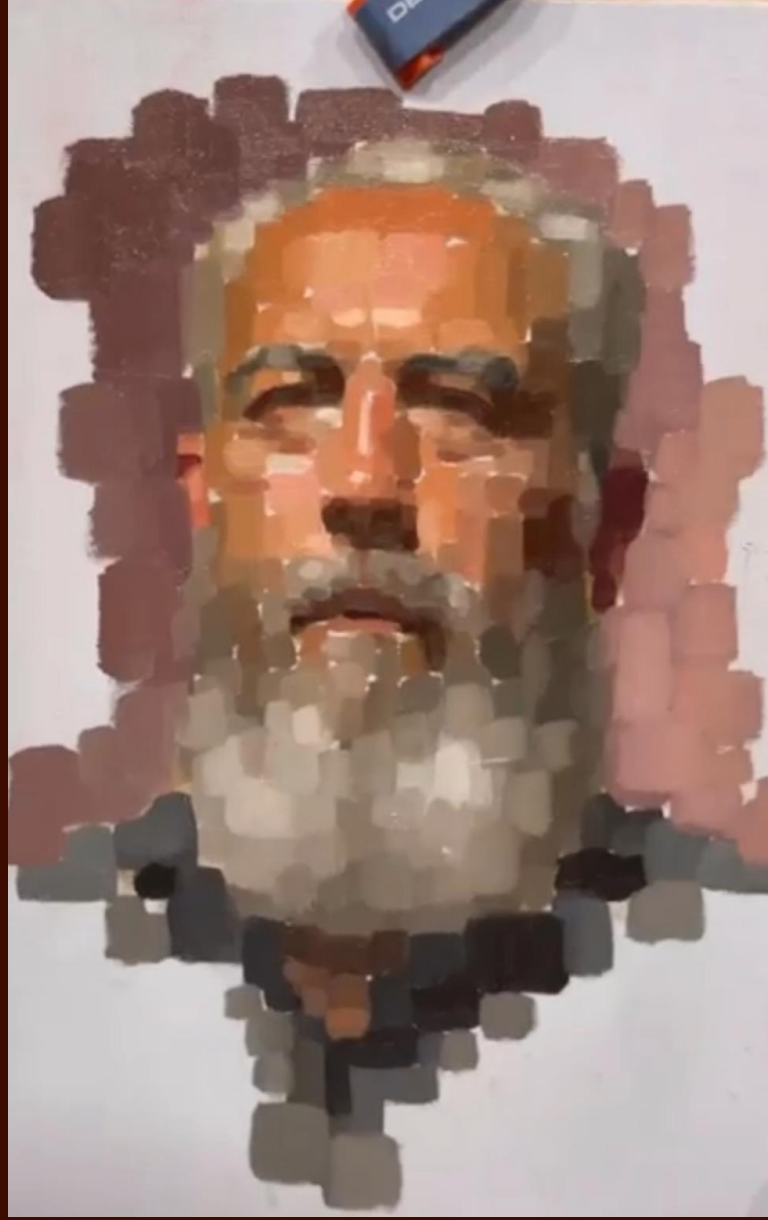


**задания на анализ  
натуры**





**задания на анализ  
натуры**

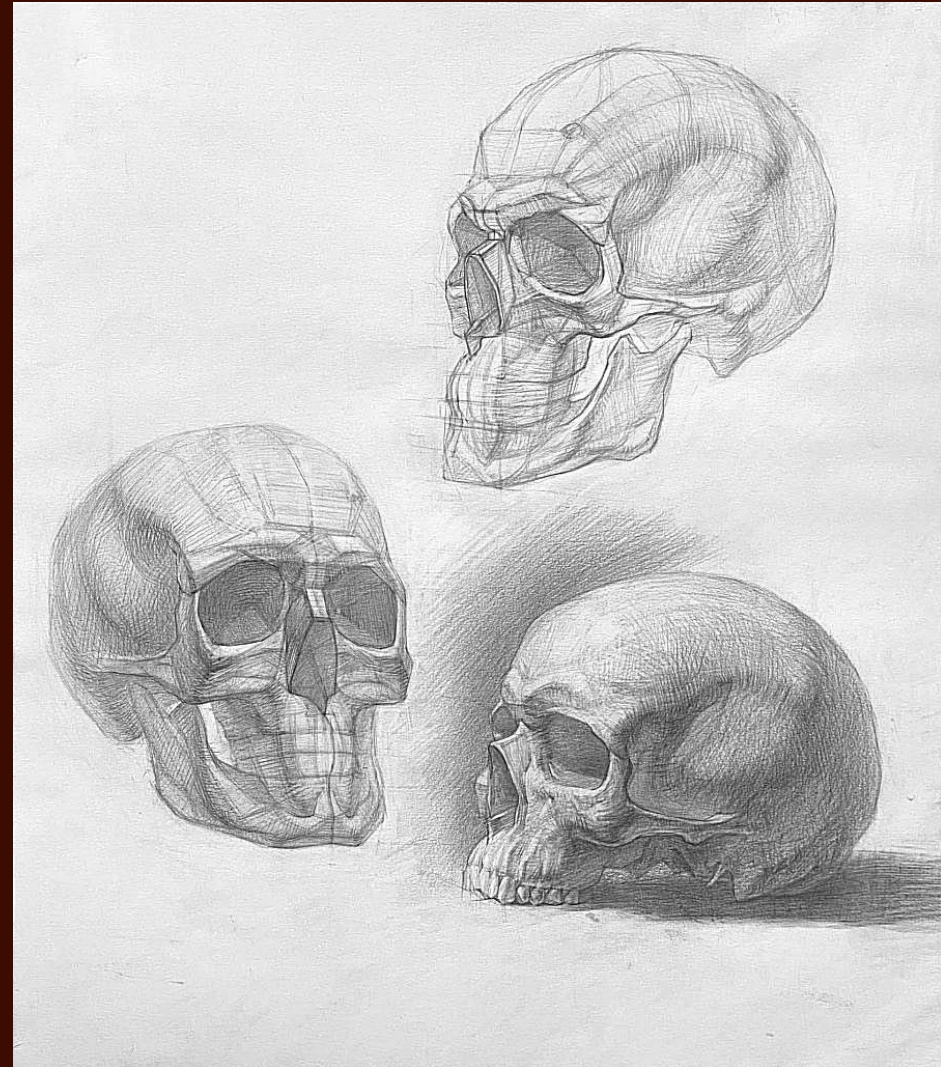
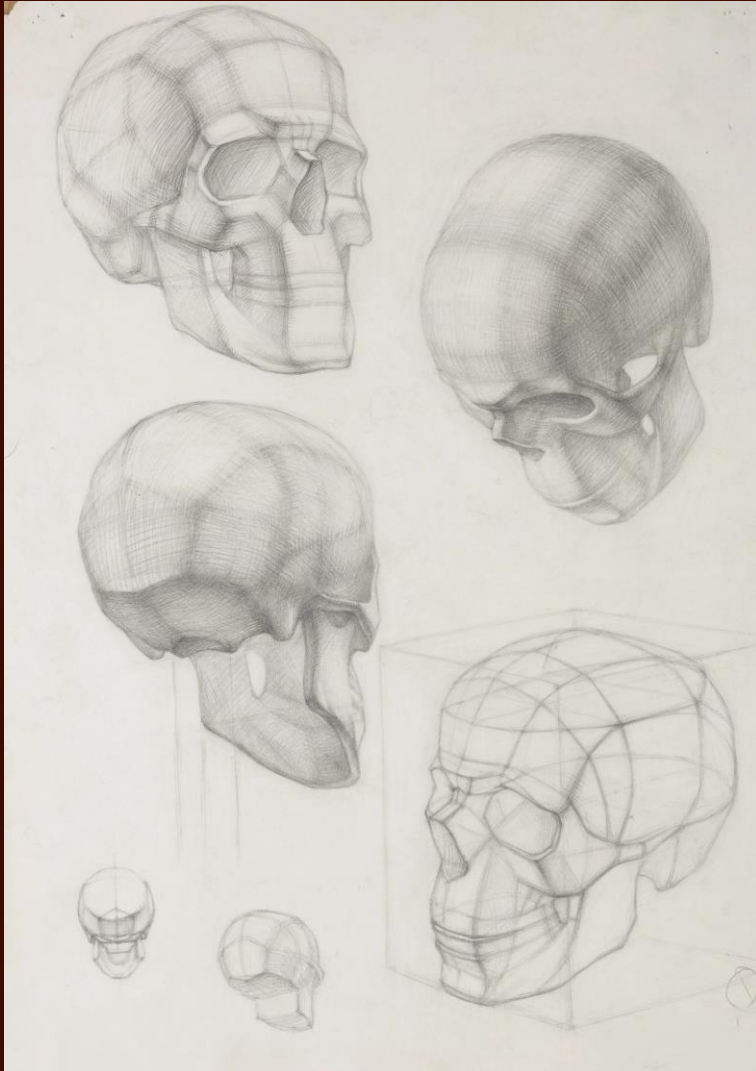


**Группа заданий на выявление  
конструкции и формы головы.**

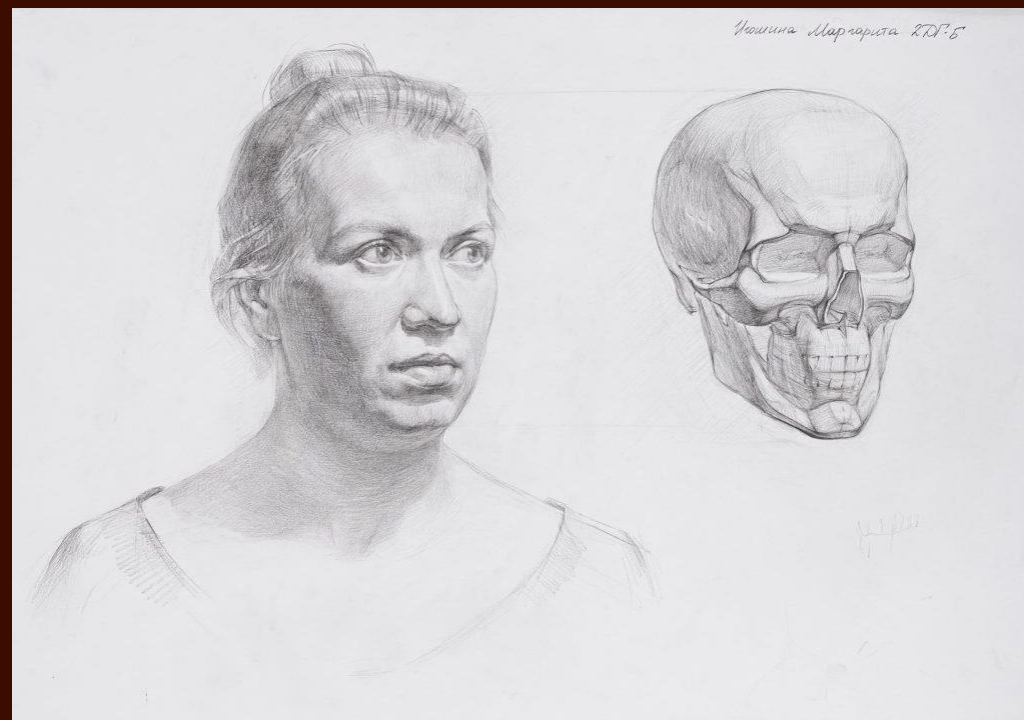
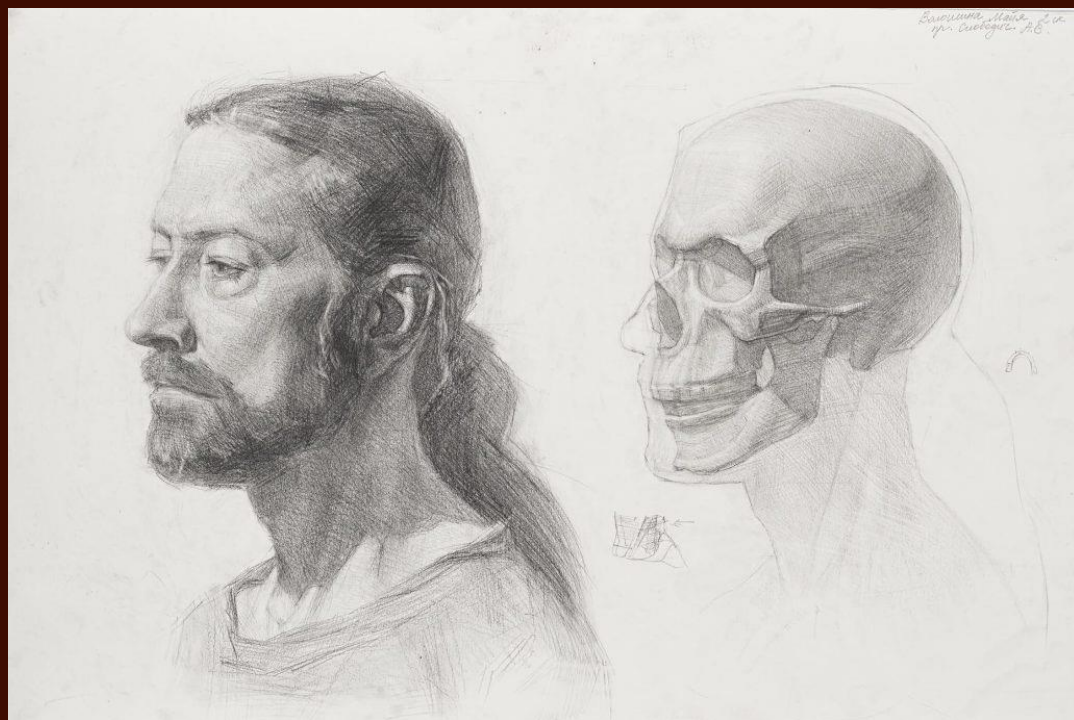


# Конструктивный рисунок черепа в различных положениях.

конструкция и форма



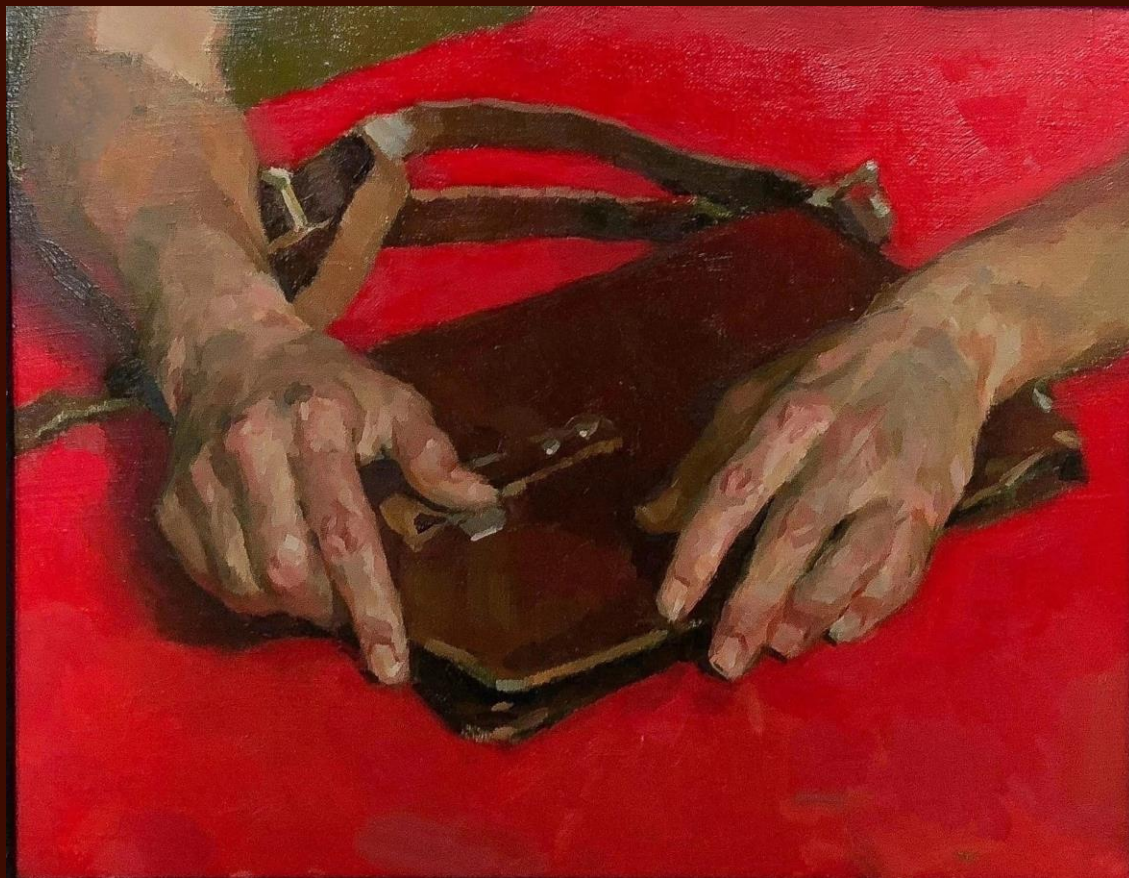
# Упражнения на изучение конструкции головы. Рисунок головы натурщика с врисовыванием черепа.



**конструкция и форма**

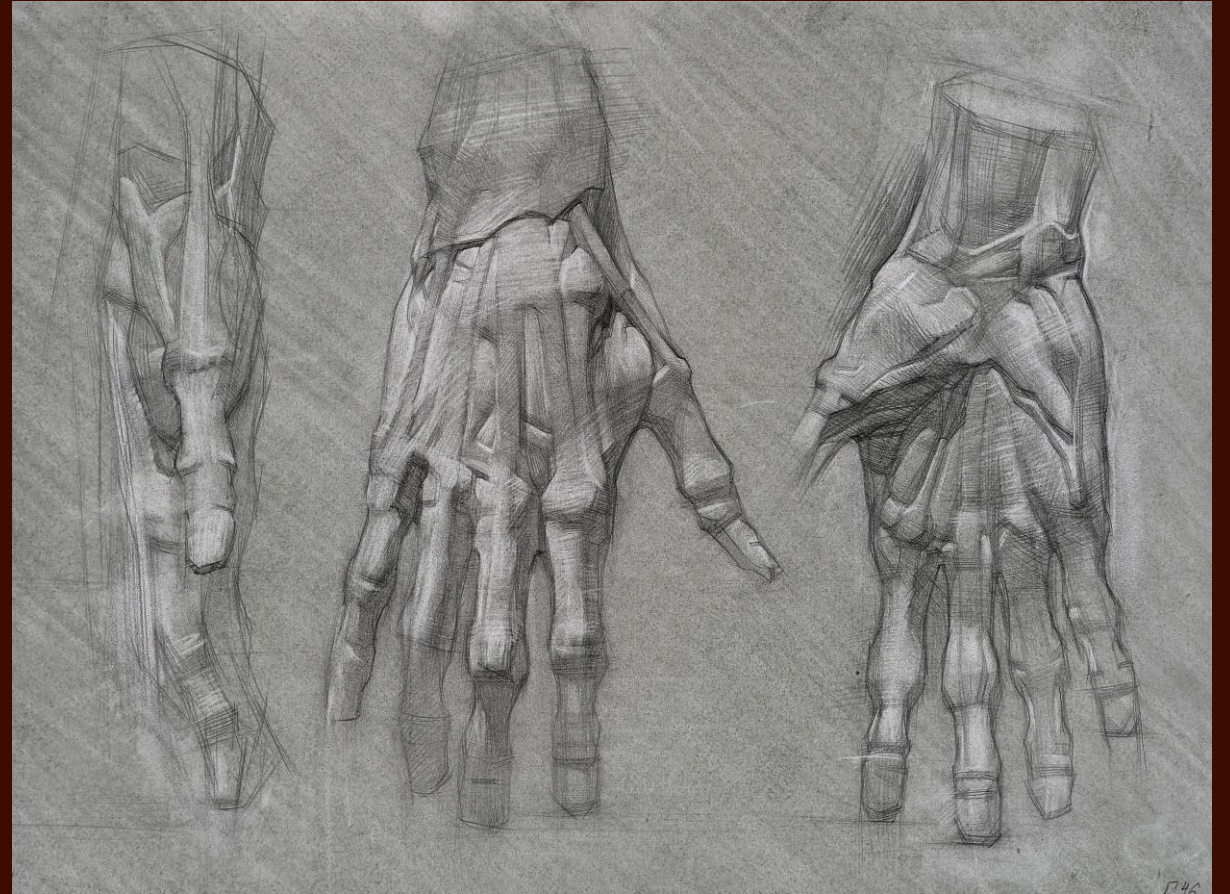


# Изображение рук натурщика.



**конструкция и форма**



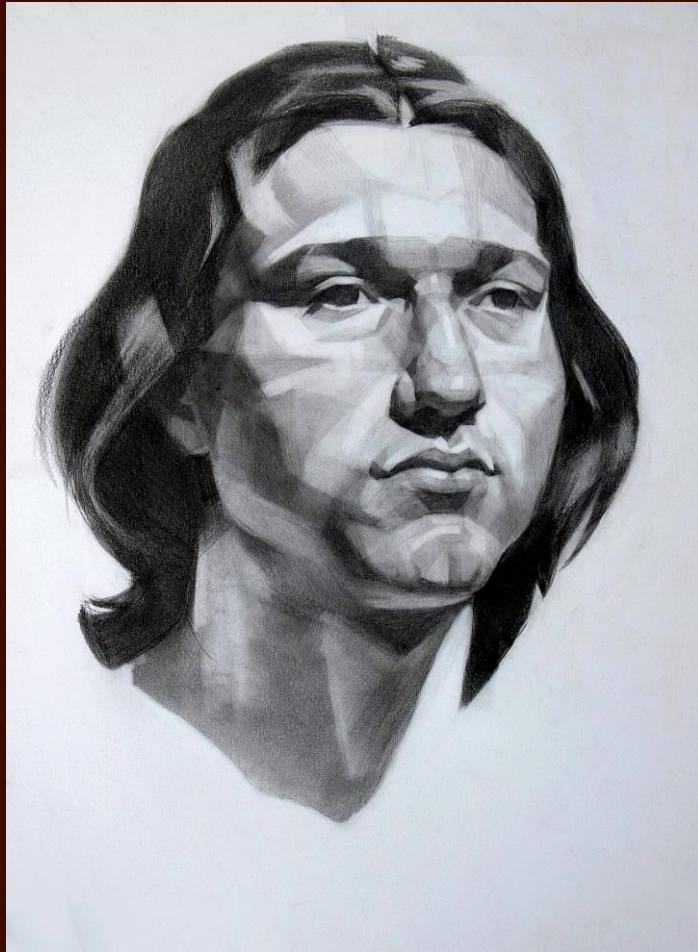


**конструкция и форма**

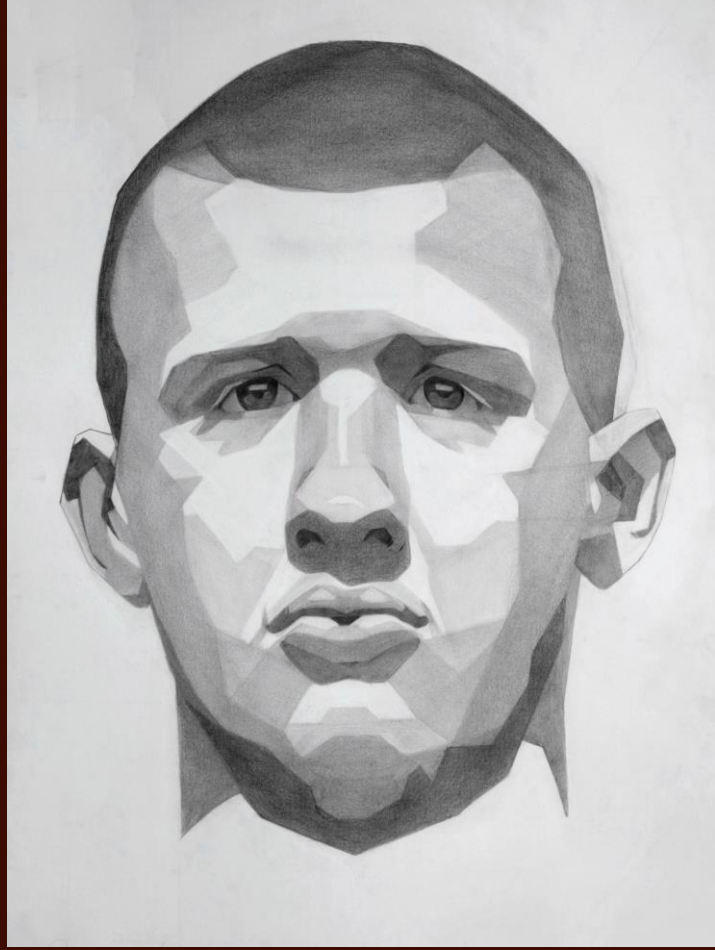
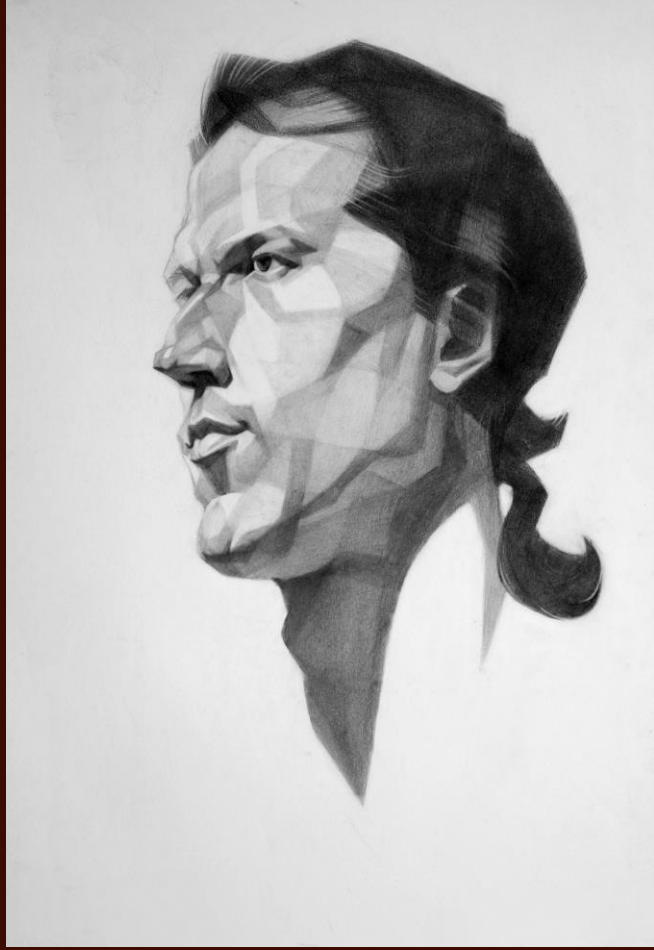


**Портрет с монументальным  
обобщением. Изображение головы  
больше натуральной величины.**

**конструкция и форма**

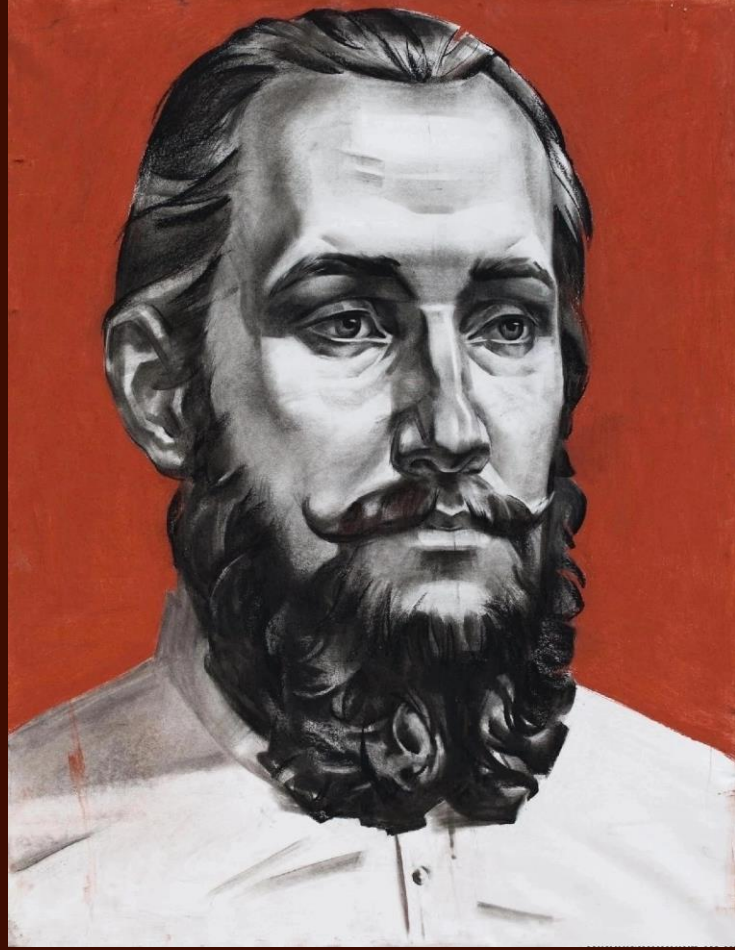


# конструкция и форма





# конструкция и форма



**Группа заданий на развитие  
творческого потенциала.**



# Выполнение автопортрета в стиле выбранного художника.



**творческие задания**



# Выполнение копий с работ мастеров портретного жанра.



**творческие задания**



# Наброски в общественных местах.



**творческие задания**



**творческие задания**





**творческие задания**

# Наброски одетой фигуры.



**творческие задания**





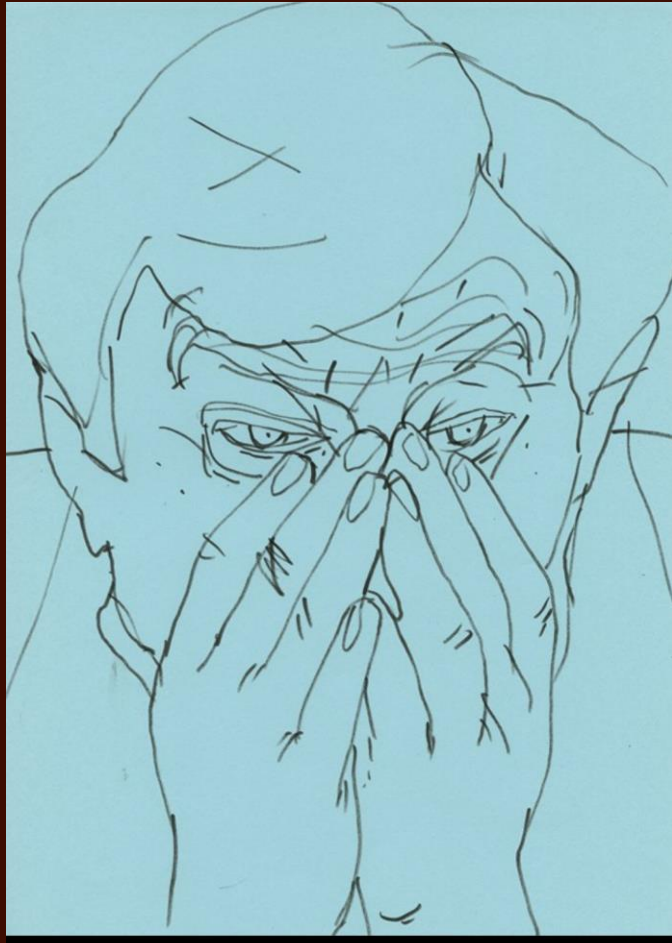
**творческие задания**



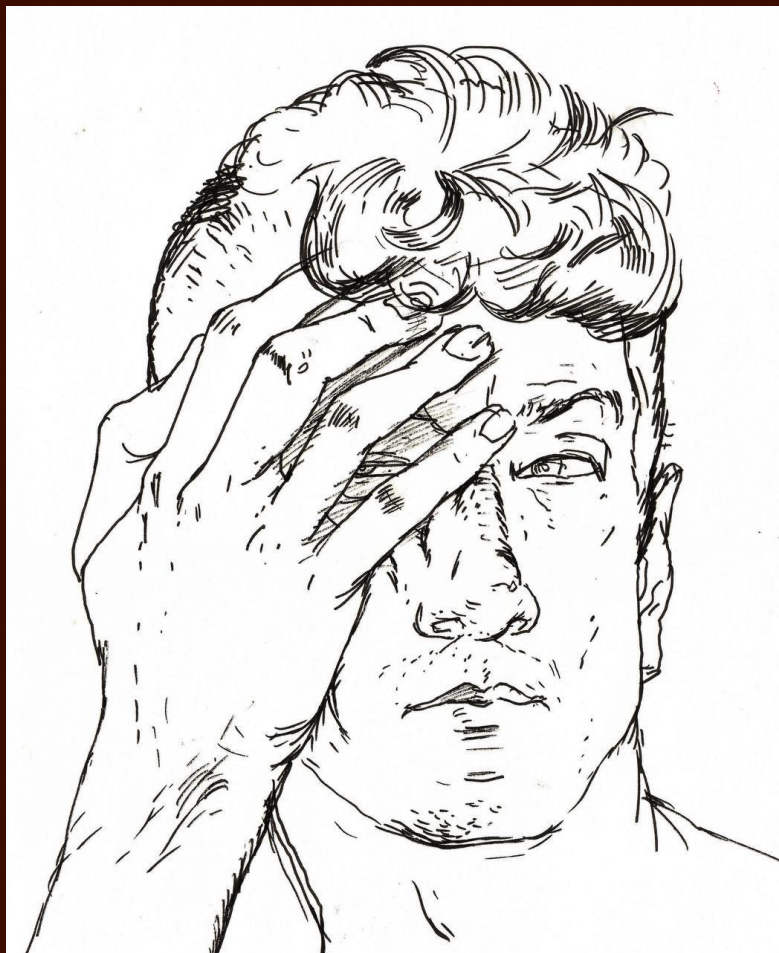
**творческие задания**



**Коротковременные зарисовки на  
передачу эмоции. Шаржирование.  
Мимический портрет.**

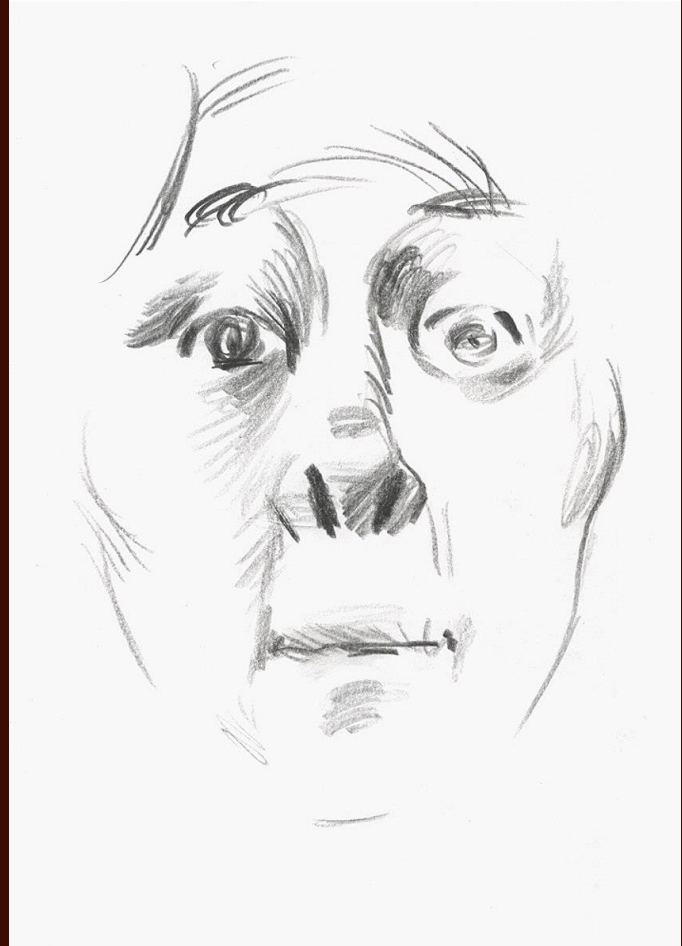
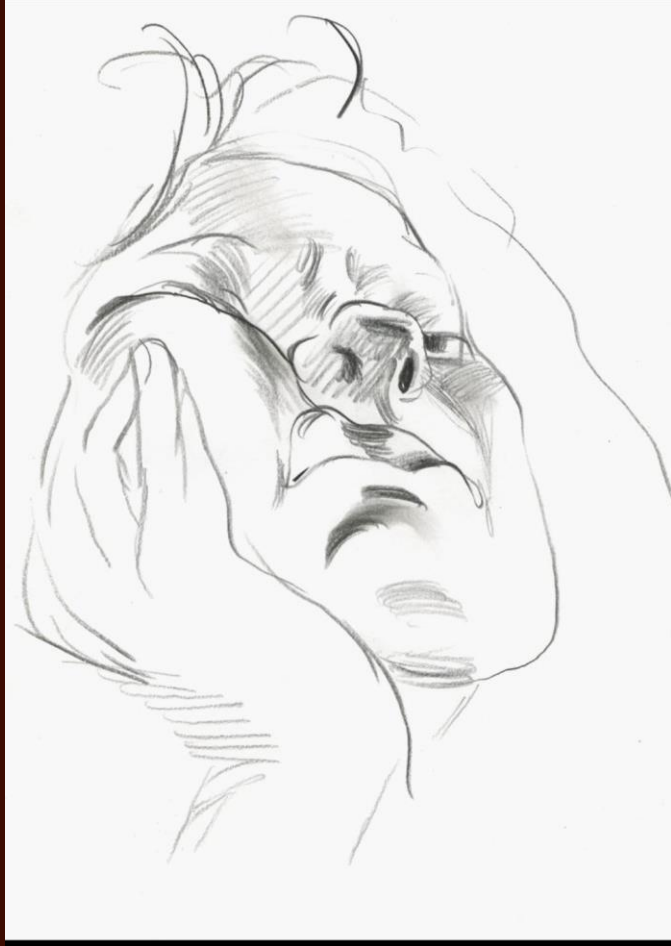


**творческие задания**



**творческие задания**





# Этюды на создание художественного образа, психологический портрет.

